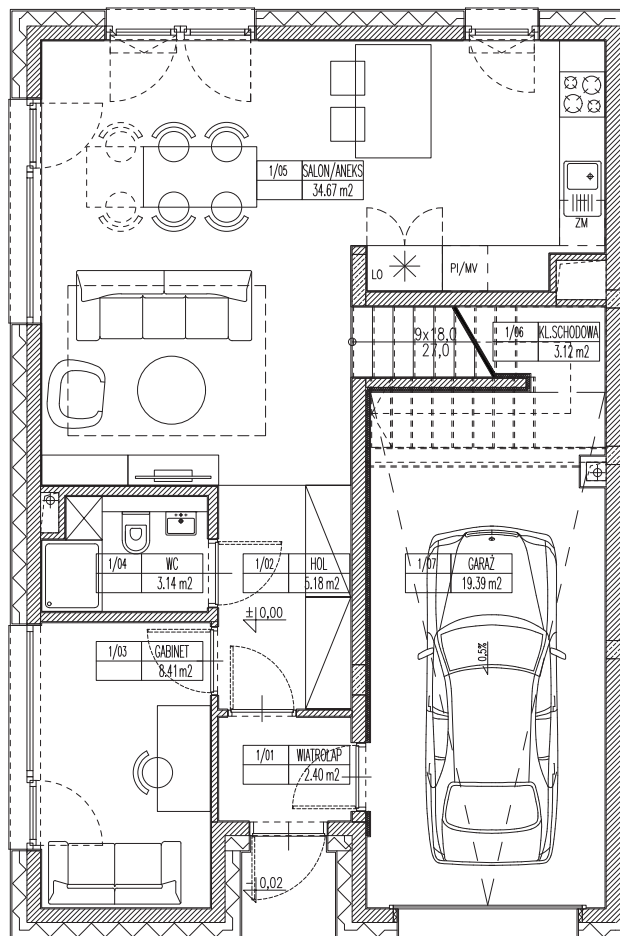
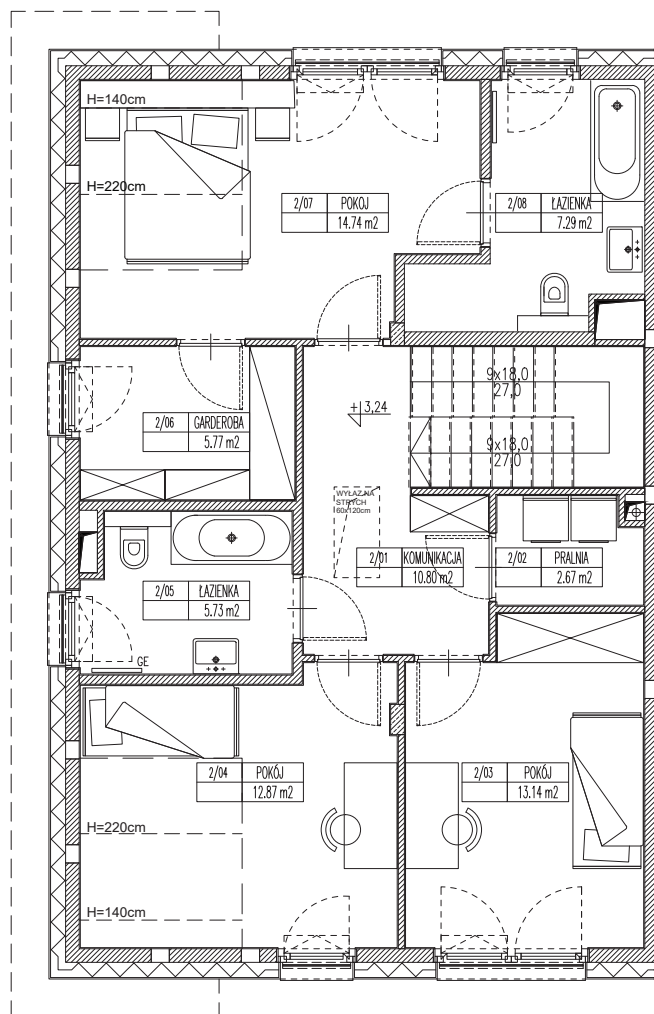


PARTER

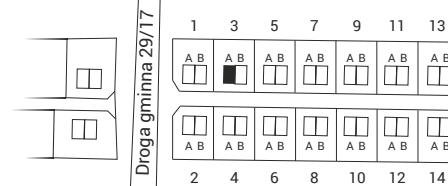


PIĘTRO 1



NUMER LOKALU	3A
POWIERZCHNIA LOKALU	155 m²
w tym:	
POWIERZCHNIA PARTER + PIĘTRO	149 m²
POWIERZCHNIA STRYCHU	6 m²
POWIERZCHNIA STRYCHU PO PODŁODZE	38 m²
POWIERZCHNIA DZIAŁKI	~500 m²

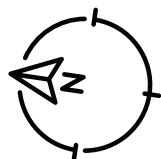
1 ETAP



Adres inwestycji

Biuro sprzedaży Zielone Osiedle
Łoziska ulica Fabryczna

www.mojezieloneosiedle.pl



SKALA 1:100

Niniejsze materiały mają jedynie charakter poglądowy i służą prezentacji możliwości wykończenia i aranżacji wnętrza. Nie mają charakteru oferty w rozumieniu kodeksu cywilnego i nie stanowią zobowiązania Technico Development Sp. z o.o. Sp. K.