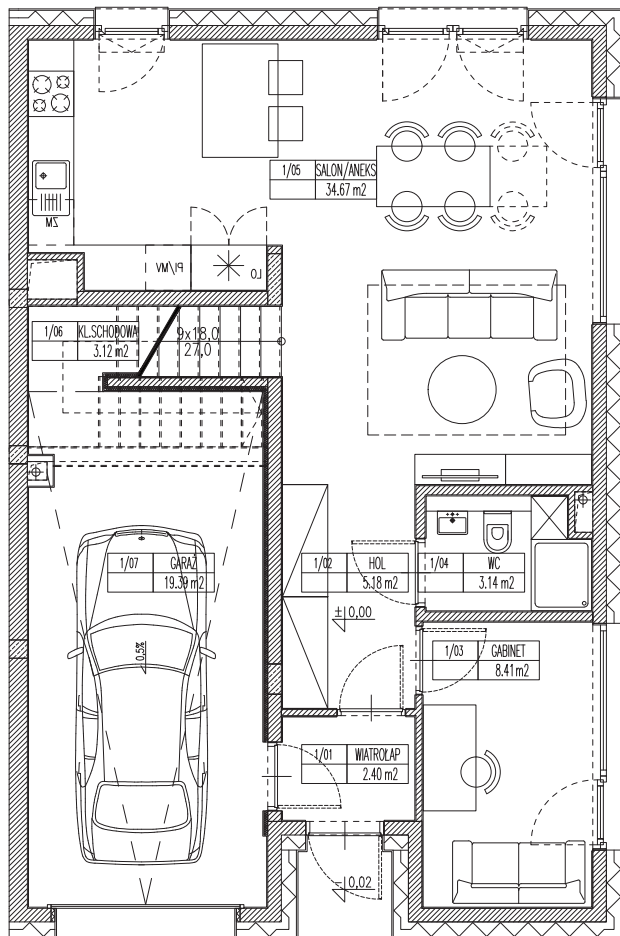
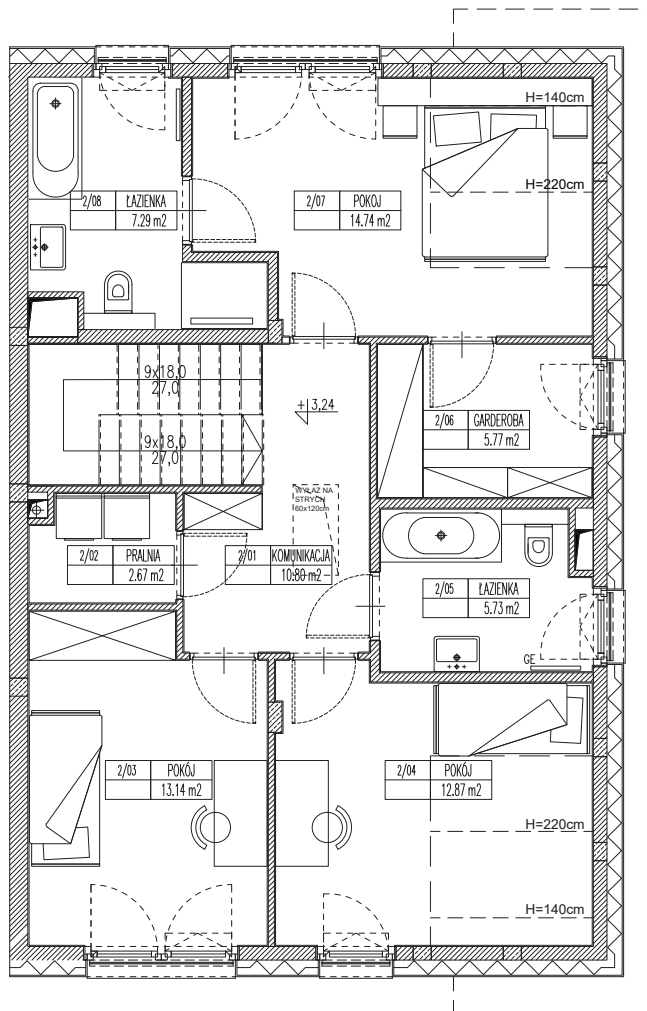


PARTER

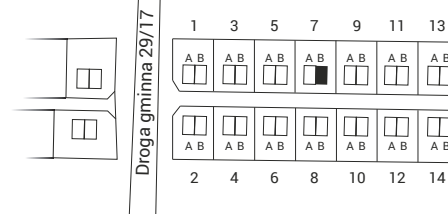


PIĘTRO 1



| | |
|---|---------------------------|
| NUMER LOKALU | 7B |
| POWIERZCHNIA LOKALU | 155 m² |
| w tym: | |
| POWIERZCHNIA PARTER + PIĘTRO | 149 m² |
| POWIERZCHNIA STRYCHU | 6 m² |
| POWIERZCHNIA STRYCHU PO PODŁODZE | 38 m² |
| POWIERZCHNIA DZIAŁKI | ~500 m² |

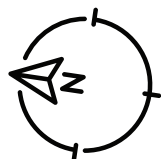
1 ETAP



Adres inwestycji

Biuro sprzedaży Zielone Osiedle
Łoziska ulica Fabryczna

www.mojezieloneosiedle.pl



SKALA 1:100

Niniejsze materiały mają jedynie charakter poglądowy i służą prezentacji możliwości wykończenia i aranżacji wnętrza. Nie mają charakteru oferty w rozumieniu kodeksu cywilnego i nie stanowią zobowiązania Technico Development Sp. z o.o. Sp. K.